



GK CONCEPT

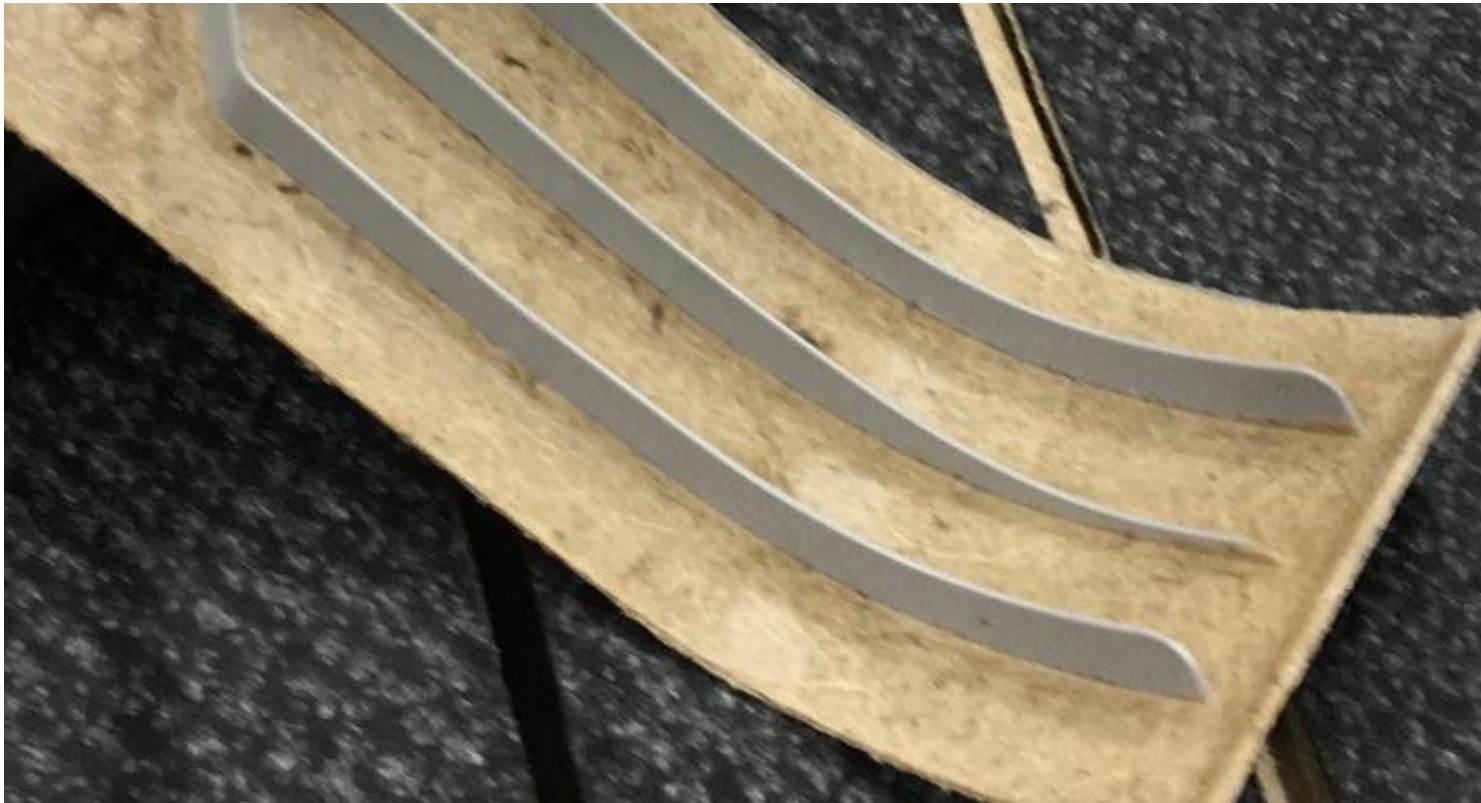
GK Concept im Gespräch mit
Toolplace

www.gkconcept.de



Engineering Factory.

Nachhaltiger Prozess mit NFPP



Nachhaltiger Prozess mit NFPP



Prozess NFPP

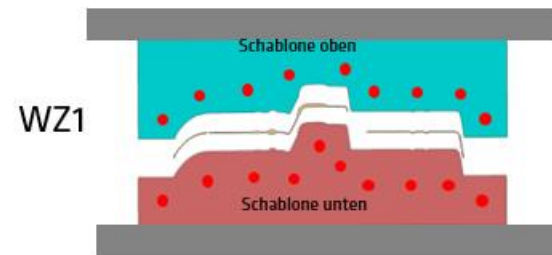
Naturfasermatte roh



Beheizte Presse für
vorkonsolidieren



Anforderungen:
Aufheizen der Naturfasermatte ca. 200°C und
Verpressen auf eine definierte Dicke.



Naturfasermatte
vorkonsolidiert



Dekorfolie



Naturfasermatte vorkonsolidiert +
Dekorfolie



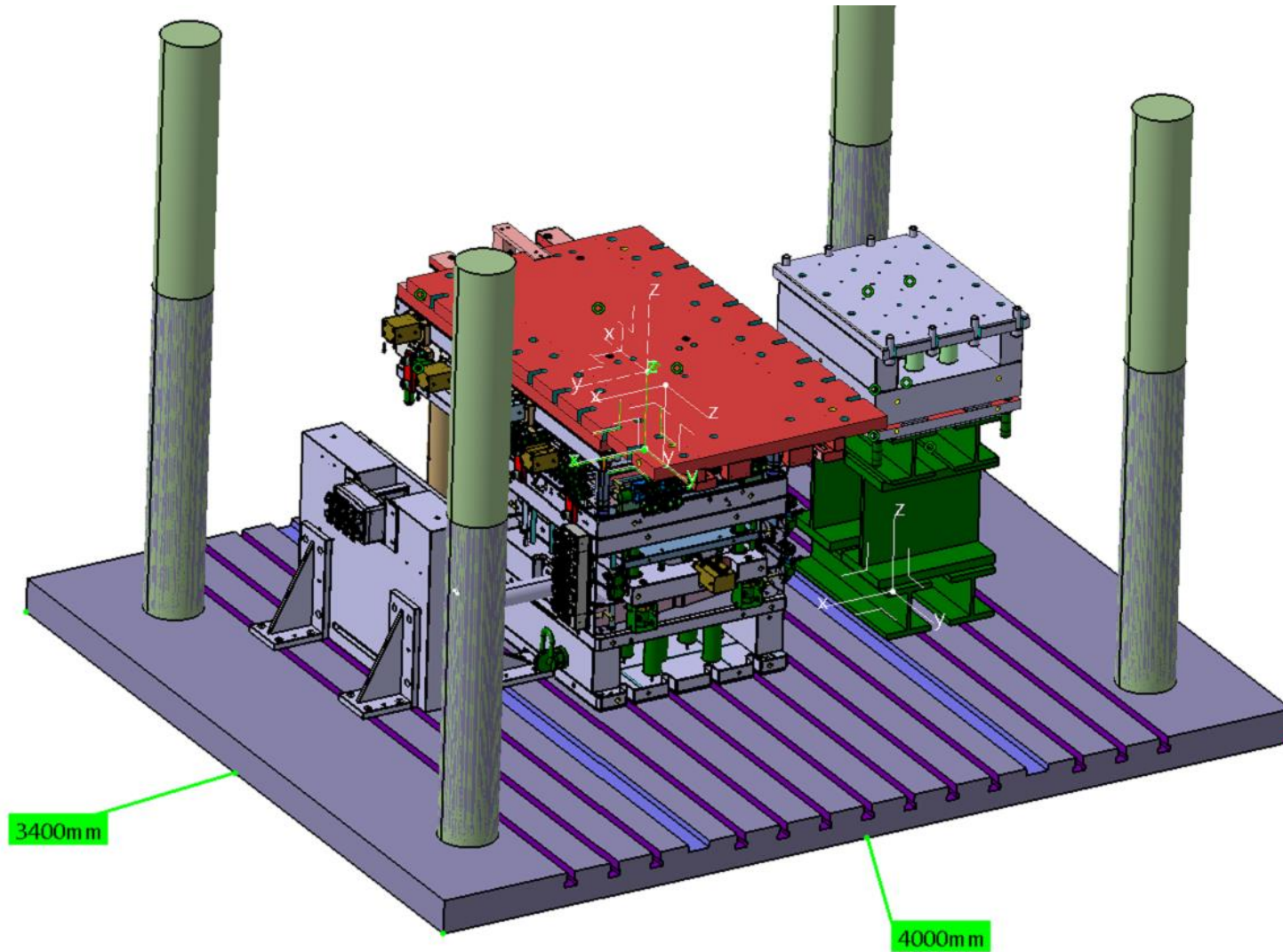
Dekor und NFM werden erst im Spritzgusswerkzeug
zusammen gebracht!



Transfer



Anlagentechnik NFPP



Füllstudie NFPP & Spritzguss

